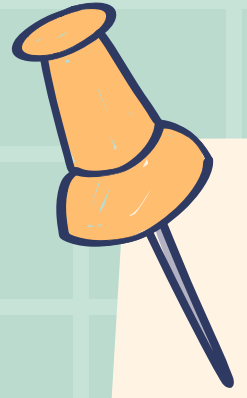
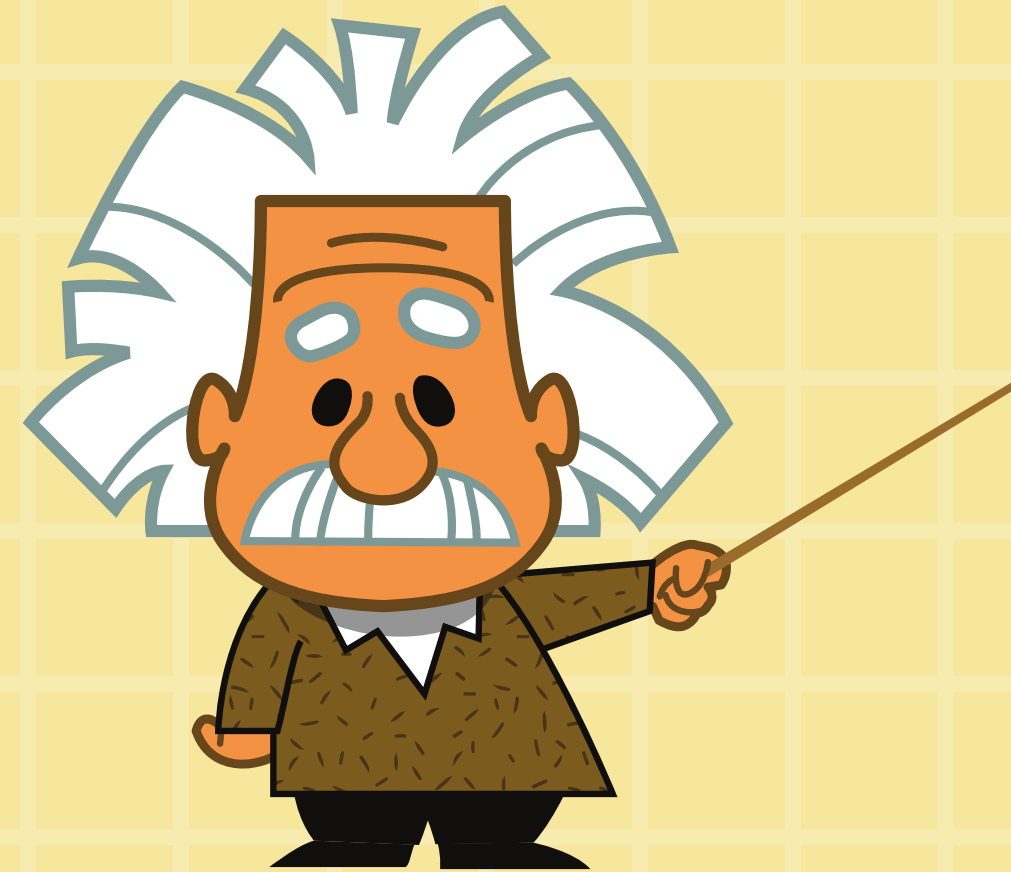
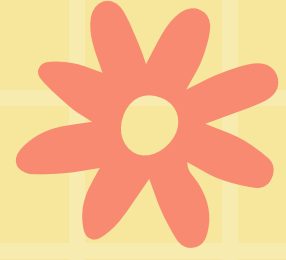


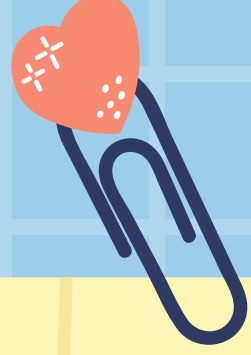
# YETENEKLER, MESLEKİ İLGİ DEĞERLER





Yetenek, bir kimsenin bir  
şeyi anlama, yapabilme ya  
da bir etkiyi alabilme  
yeterliliği, gücü.





**Yeteneklerimiz, anne -  
babamızdan genetiksel  
olarak aldığımız genom  
ile yani kromozomlarla  
bize aktarılan; doğuştan  
sahip olduğumuz  
özelliklerimizdir**



**Yeteneklerimiz  
kalıtsal özellikler  
taşımalarının yanında  
aynı zamanda  
çevresel koşulların  
etkisiyle ve eğitimle  
geliştirilebilen  
yapıdadırlar**



Neleri  
yapabilirim  
?



Hangi  
konularda  
başarılı  
olabilirim?

”  
Yetenekli  
olduğumuz  
alanları fark etmek  
için kendimize bu  
soruları  
yöneltebiliriz.



# YETENEK ALANLARI

Sözel Dilsel

Mantıksal,  
Matematiksel

Müziksel

Kinestetik-  
Bedensel

Uzamsal

Doğa

İçsel

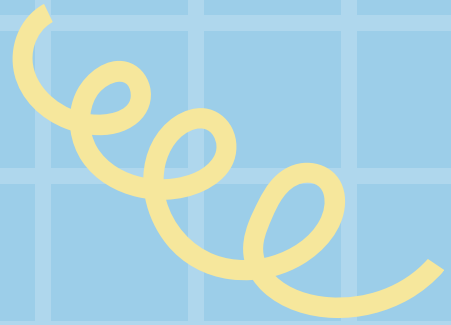
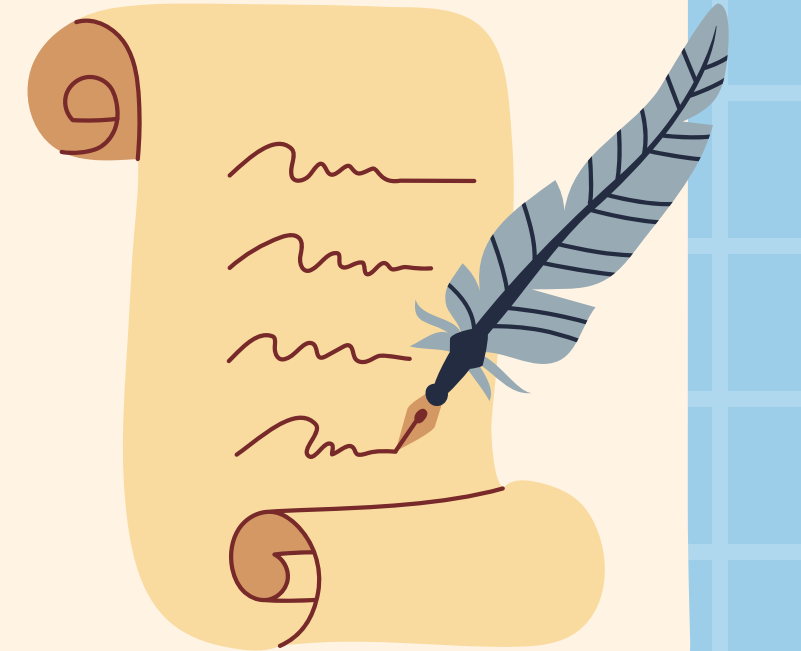
Kişilerarası-  
Sosyal

# SÖZEL DİLSEL ZEKA

Akademik başarıyla ilişkili  
olan genel  
zekanın temel  
unsurudur.

Okuma, yazma, dinleme,  
konuşmada kelimeleri  
etkili kullanma  
yeteneğidir.

“ Şairler  
Gazetecilik  
Öğretmenlik  
Psikologluk  
Psikolojik  
Danışmanlık ”



# MANTIKSAL MATEMATİKSEL ZEKA

Genel zekanın temel unsurlarından biridir. Hesaplama becerisi, mantıksal nedensellik ilişkisi kurma, karmaşık problemleri çözüme becerilerini kapsar

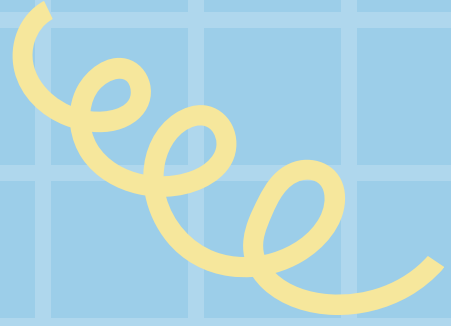
Matematik  
Öğretmeni·Mühendisler  
·Mantık  
Bilimciler·Felsefeciler



# Müziksel Zeka

Sesin  
ritim ve tınısına  
ayrıca sesin duygusal  
boyutuna duyarlı  
olmayı gerektiren  
becerileri kapsar.

“  
Bestekarlık·Piyanist·  
Gitarist·Vokalist·  
Baterist  
”

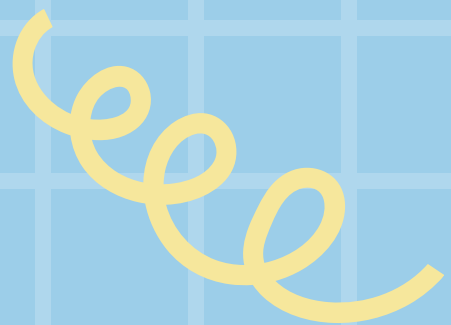




# Kinestetik- Bedensel Zeka

Bu zeka türü bedensel etkinliklerde başarılı olmayı sağlar. Görsel, bedensel, sportif becerileri ve dikkat, kontrol, çeviklik gibi özellikleri kapsayan zeka türüdür.

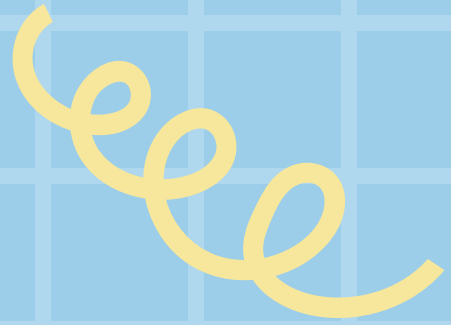
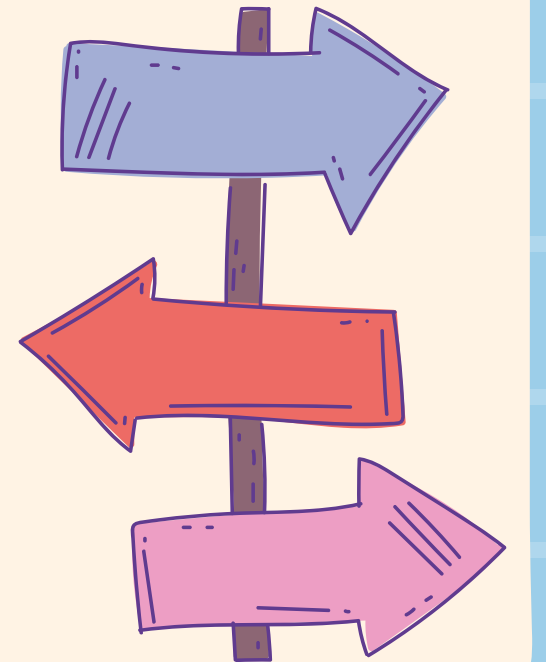
Aktörlük·Oyunculuk  
·FilmYönetmenliği·  
Sporcular·  
Dansçılar·Beyin  
Cerrahı



# UZAMSAL ZEKA

Dünyayı doğru algılamayı  
gerektiren;  
cisimlerin  
uzaydaki biçimlerini  
algılama, cisimleri iki veya  
üç boyutlu olarak  
görebilme, geometrik  
şekilleri farklı açılardan  
anlama gibi yetileri  
kapsar

•İç Mimarlar •Görsel  
Tasarımcılar  
•Grafik  
Tasarımı •Harita  
Mühendisliği



# DOĞA ZEKASI

Bitkiler, hayvanlar  
ve  
jeolojik doğal  
varlıklara empati  
duymak, onlara  
duyarlı davranmak ve  
onları anlamak gibi  
özellikler doğa zekası  
gelişmiş bireylerin  
özellikleridir.

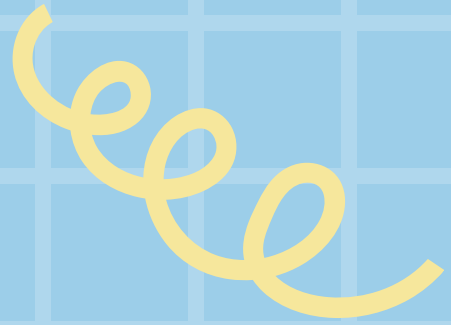
Çiftçiler·Ziraatçılar  
Veteriner  
Hekimler·Doğa  
Bilimciler



# İÇSEL ZEKA

**Bu zeka türü, insanın kendisini bilmesini, anlamasını sağlar. İnsanın kendisini takdir etmesi, amaç belirlemesi, kendini ayarlaması, duygusal ve bireysel öz yönetimi sağlaması gibi hayati fonksiyonları vardır.**

•Yazarlık•Danışmanlık  
•Öğretmenlik



# KİŞİLERARASI SOSYAL ZEKA

Bireyin diğer insanları anlamasını ve onlarla başarılı ilişkiler kurabilmesini sağlar. Bireysel farklılıkları görebilme, kendini ve diğerlerini motive etme gibi özellikleri vardır.

•Yöneticilik•Liderlik  
•SatışDanışmanlığı•  
Öğretmenlik  
•Psikologluk•  
Psikolojik  
Danışmanlık



# İLGİLER

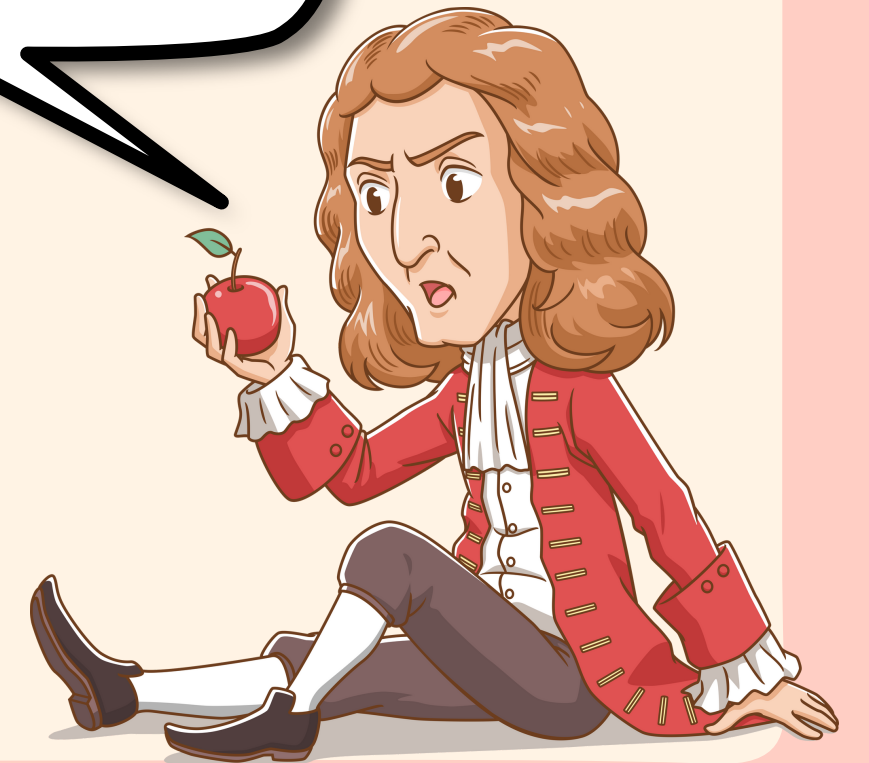
Bireyin bir faaliyetten hoşlanma ve haz alma (doyum sağlama); faaliyeti sevip -sevmeme; derecesidir.

Neleri yapmaktan hoşlanırım?

Hangi faaliyetleri yaparken sıkılmam?



Bu soruların cevabı aynı zamanda ilgilerimizi de ortaya koyar.



# İLGİLER

Sosyal  
bilimler

Fen  
Bilimleri

Spor

Müzik

Görsel  
Sanetlar

Politika

Edebiyat

Mekanik

Ticaret

Sayısal  
Bilimler

Gastronomi

Uzay  
Bilimleri

# DEĞERLER

Değerler, ulaşmak istediğimiz hedeflere atfettiğimiz önemi ifade eder.

MESLEKTEN  
BEKLENTİLERİM  
NELER?

MESLEĞİN  
GETİRİLERİ  
NELER?

Bir mesleği bizim için değerli kılan özelliklere ise meslek değerleri denir. Başka bir ifadeyle meslek değerleri; bir mesleğe girme sonucunda o mesleğin getirilerinden elde edilen doyumdur.





1

Sosyal Güvence

2

Para

3

Tatil Olanakları

4

Çalışma Saatleri

5

Statü



6

Saygınlık

7

Gelişime Açıklık

8

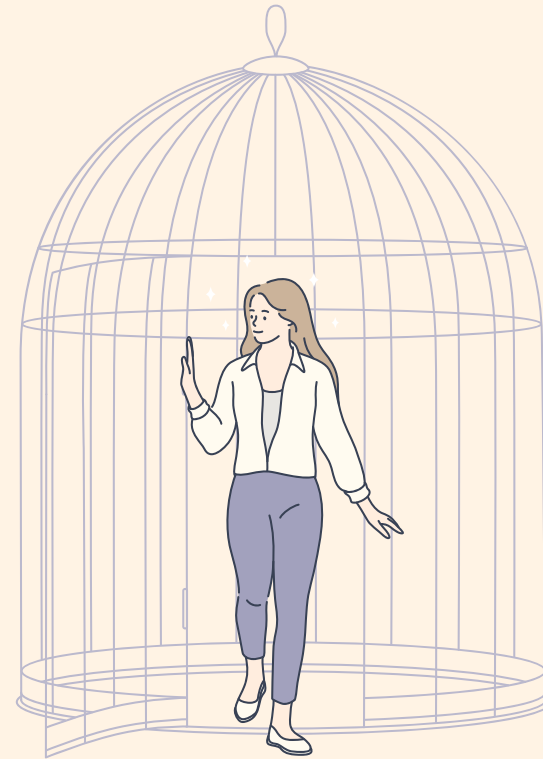
Profesyonellik

9

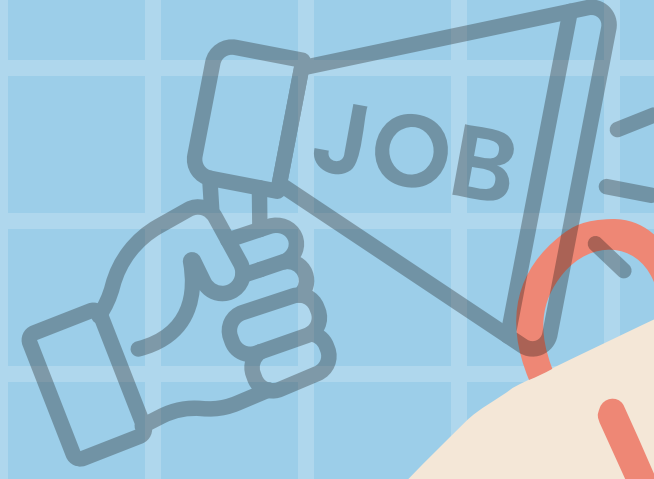
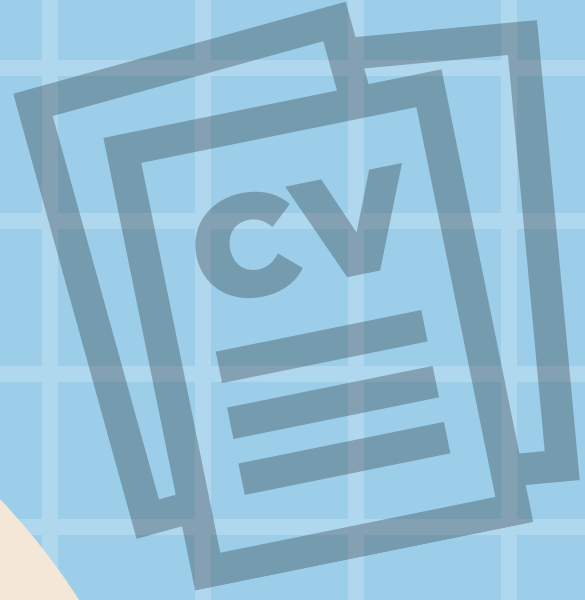
Sosyal Çevre

10

Özgürlük



Mesleki  
Değerler

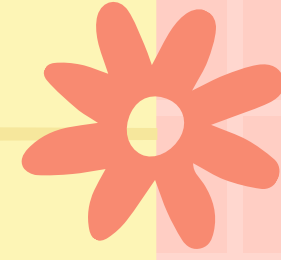
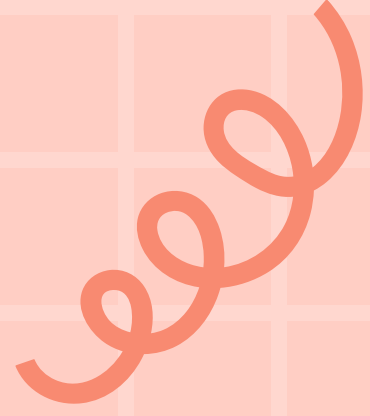


Meslek seçimi yaparken  
çoklu bir bakış açısıyla  
karar

vermeliyiz. Yeteneklerimi  
zin yanında ilgilerimiz ve  
mesleki değerleri göz  
önüne alarak kararımızı  
netleştirmeliyiz.

Meslek seçimi hayatın belirli  
dönemlerinde sürekli olarak  
gündemdedir. Ancak lise çağı  
meslek seçiminin daha belirgin  
hale geldiği bir dönemdir. Bu  
dönemde verilecek kararlar  
hayatımızın geri kalanını önemli  
ölçüde etkiler





Dinlediğiniz için  
teşekkürler!

Bana sorunuz var mı?

